

AMANDA ACOSTA ARROCHA, INMACULADA C. FERNÁNDEZ RAMOS, GUACIMARA M. GARCÍA LODEIRO, LETICIA HERNÁNDEZ HERNÁNDEZ, INMACULADA C. PERDOMO MORALES

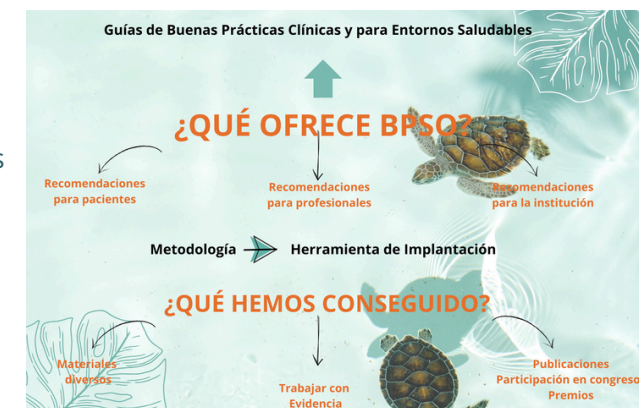
INTRODUCCIÓN

Tras más de una década de experiencia de implantación de guías de buenas prácticas el Hospital Universitario Doctor José Molina Orosa (HUDJMO) ha consolidado una cultura asistencial basada en la evidencia, liderazgo enfermero y mejora continuada. Este póster detalla el proceso metodológico, los resultados obtenidos en cuidados en salud. El HUDJMO fue seleccionado en el año 2012 como centro comprometido con la Excelencia de en cuidados (Programa BPSO España). El programa CCEE® está parcialmente financiado por el Centro español para los cuidados de salud basados en la Evidencia: un Centro de Excelencia del Instituto Joanna Briggs

RESULTADOS Y DISCUSIÓN

La implementación obtuvo logros significativos:

- desarrollo de protocolos alineados con la evidencia
- formación continua al personal
- creación de diversos materiales
- acceso a recursos en la intranet
- creación de comisión de cuidados
- fomentamos la participación en congresos



Se obtuvieron reconocimientos institucionales y mejoras clínicas como la disminución de variabilidad en los cuidados, mayor seguridad asistencial y mejor calidad de los registros. El programa se ha expandido a más unidades de hospitalización y ámbitos de nuestra Gerencia, consolidando una cultura organizacional centrada en la calidad, el compromiso profesional y la mejora continua.

CONCLUSIÓN

La experiencia demuestra que implementar guías de buenas prácticas con base teórica, formación, liderazgo y evaluación, mejora sustancialmente la calidad de los cuidados. Gracias a la inquietud y el esfuerzo de los compañeros (impulsores) seguimos comprometidos tras más de 10 años, buscando soluciones que minimicen las barreras y fortalezcan la implantación con el objetivo de mejorar y obtener una atención más segura y eficaz. Nuestro compromiso es lograr que en cualquier centro sanitario de nuestra isla se trabaje bajo las mismas directrices de calidad. Tratamos de difundir la evidencia científica mediante: formación, materiales, cartelería y la captación de diferentes profesionales.

METODOLOGÍA

La implantación siguió el modelo "Knowledge to Action", que contempla fases desde la selección hasta la sostenibilidad. Nuestras guías implantadas según cronología: ostomías, prevención de caídas y práctica colaborativa (2012), lactancia materna (2014), accesos vasculares (2017) y prevención del suicidio (2023). Se conformaron equipos liderados por enfermeras referentes ("champions"). Se adaptaron las guías al contexto local, se usaron estrategias múltiples como formación, recursos en la intranet y comisión de cuidados. La evaluación fue continua, mediante indicadores específicos. El acompañamiento técnico del programa BPSO Spain aseguró la rigurosidad y eficacia del proceso, con participación activa de todo el personal involucrado.

BIBLIOGRAFÍA

