

CUANDO LA EVIDENCIA SE CONVIERTE EN MOVIMIENTO SOCIAL: UNA ESTRATEGIA DE CAMBIO IMPULSADA POR LAS ENFERMERAS

#Leading Change Toolkit
#Social Movement Action

✓ INTRODUCCIÓN

¿QUÉ ES EL MOVIMIENTO SOCIAL?

Un grupo de personas u organización que luchan por alcanzar **un objetivo común** relacionado con la sociedad humana..

✓ CARACTERÍSTICAS CLAVE

1. NECESIDAD URGENTE DE TOMAR MEDIDAS
2. MARCO
3. LÍDERES EMERGENTES
4. MOTIVACIÓN INTRÍNSECA
5. ACCIÓN INDIVIDUAL Y COLECTIVA
6. VISIBILIDAD PÚBLICA
7. IDENTIDAD COLECTIVA
8. IMPULSO
9. REDES DE PERSONAS Y RECURSOS
10. ESTRUCTURAS CENTRALES DE LIDERAZGO

✓ PRECONDICIONANTES

1. EL CAMBIO ES VALORADO Y NECESARIO
2. RECEPTIVIDAD AL CAMBIO
3. SE RECONOCEN EJEMPLOS DE MOVIMIENTO SOCIAL



IMPLANTACIÓN DE 7 GBP DE LA RNAO



✓ RESULTADOS

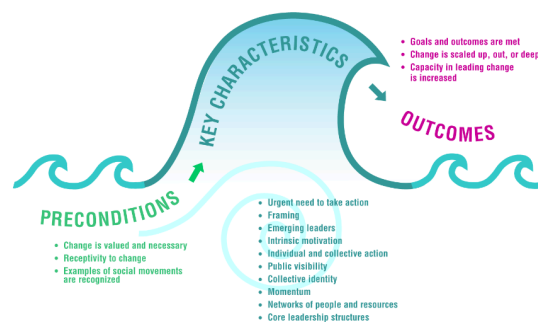
1. LOS OBJETIVOS SE LOGRAN PARCIAL O TOTALMENTE.
2. EL CAMBIO SE AMPLIA, SE EXPANDE O SE PROFUNDIZA.
3. SE INCREMENTA LA CAPACIDAD PARA LIDERAR EL CAMBIO

MEJORA DE INDICADORES DE PROCESO Y RESULTADOS EN TODAS LAS GUÍAS:

1. MARCAJE EN OSTOMÍAS (34,87% A UN 78,05%) (p<0,05)
2. TASA DE FLEBITIS (10,53% A 8,72%)
3. INICIO DE LA LM EN PARTOS (54,17% A 88,6%) (p<0,05)
4. TEST DE CRIBADO EN CAÍDAS (0% A 85,75%) (p<0,05)
5. EDUCACION SANITARIA EN PIE DIABÉTICO (0% A 100%) (p<0,05)
6. EVALUACIÓN DEL RIESGO SUICIDA (75% A 96,68%) (p<0,05)

SOCIAL MOVEMENT ACTION FRAMEWORK FOR KNOWLEDGE UPTAKE AND SUSTAINABILITY

Crispin, D., Wilcox, K., Li, S.A., McKeon, S., & Sparrow, J. (2020, Spring). Leading change through social movement. Registered Nurse Journal, 25(1), 15.



✓ CONCLUSIONES

Cada uno de los elementos del SMA han sido trabajados en alguna medida durante el proceso de implantación de las guías. Entre los **precondicionantes** destacamos la motivación y la valoración inicial que se hizo del proyecto.

En cuanto a las **características clave**, hemos destacado en la visibilidad pública (difusión, redes sociales, publicaciones, etc), identidad colectiva (cartelería), potenciación de líderes emergentes y el trabajo en equipo tanto en acciones individuales como colectivas.

Se han mejorado los **resultados** tanto en indicadores de proceso, mejorando la calidad de los cuidados y la adherencia de las enfermeras a buenas prácticas, como en los indicadores de resultados de salud de los pacientes.



JESÚS BUJALANCE HOYOS
LÍDER DE BPSO EN HOSPITAL REGIONAL UNIVERSITARIO DE MÁLAGA
jesus.bujalance.sspa@juntadeandalucia.es

